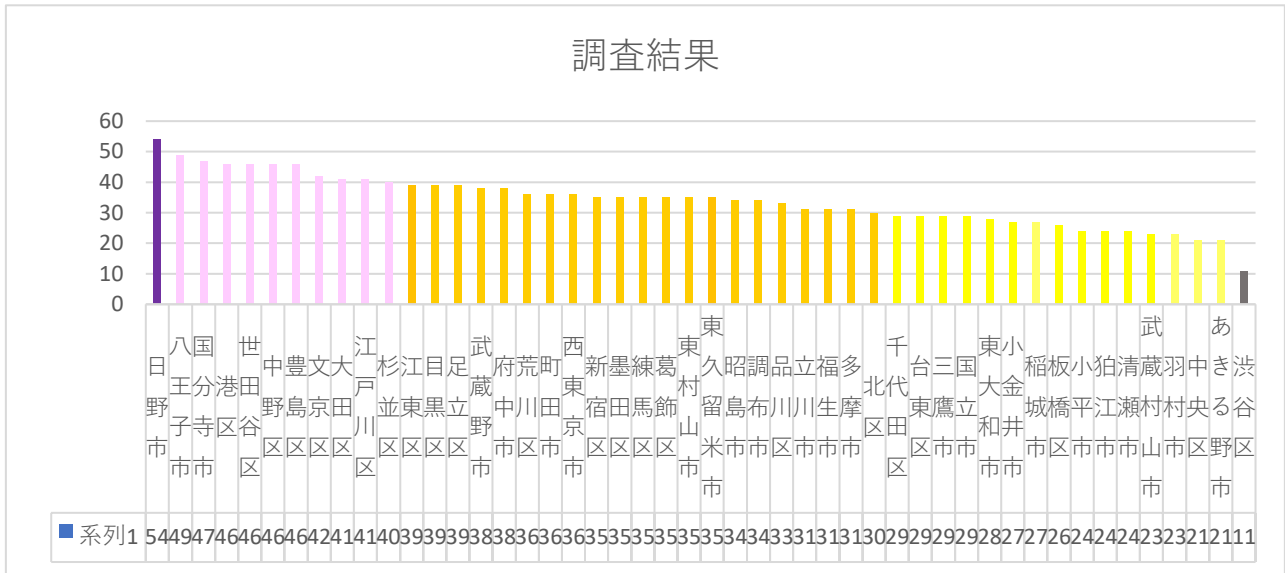


| | | | | | | | | | |
|------|----|------|-----|------|-----|------|-----|------|----|
| 50点台 | 1 | 40点台 | 10 | 30点台 | 21 | 20点台 | 15 | 10点台 | 1 |
| | 2% | | 21% | | 44% | | 31% | | 2% |



【各設問の配点】

- 設問1 ある1点、公開している1点、非正規職員1点、派遣職員1点 設問2 ある各1点
- 設問3 作っている1点 設問4 入っている1点 設問5 入っている1点
- 設問6 専門職か管理職どちらかあれば1点、特別職（職員、議員、首長）各1点
- 設問7 実施している1点 設問8 条例に記述1点、計画に記述1点
- 設問9, 10（実施しているも1とカウントし）実施項目数が2以上1点、4以上2点、6以上3点、冊子作製1点、注目取組み1点又は2点
- 設問11 ある1点、年8回以上2点、年3～7回1点 設問12 職員向け・教職員向けそれぞれ実施項目1以上1点、3以上2点、6以上3点、注目取組み1点又は2点
- 設問13 年1回以上特化研修2点、研修に組込1点 対象2以上1点、4以上2点、3以上3点
- 設問14 専門性を持つ正規3点、専門性持つ非正規2点、専門性持たない正規1点、委託など正規2点、委託など非正規1点
- 設問15 研修20時間以上3点、年3回以上2点、年2回以下1点、していないマイナス1点
- 設問16 活用している2点 設問17 全員3点、必要と思われる2点、聞かれたら1点
- 設問18 全員2点、必要と思われる1点 設問19 全校3点 1/2以上2点、1/2以下1点
- 設問20 全校3点、1/2以上2点、1/2以下1点
- 設問21-2 整っている1点、庁内1点、庁外1点
- 設問22-1 ある1点 22-2ある1点 22-3ある1点 設問23 周知している1点
- 設問24 行っている1点 注目取組み1点又は2点
- 設問25 パンフレット1点、ホームページ1点 設問26 ある1点
- 設問27 6以上3点、4以上2点、2以上1点、記述なしマイナス1点
- 設問28 小学校・中学校それぞれ 全校3点 1/2以上2点、1/2以下1点
- 設問29 行っている1点、注目取組み1点又は2点
- 設問30 2種類以上のカード配置1点、中学校トイレ1点、庁舎・公共施設以外にあれば1点（複数あればさらに1点）
- 設問31 行っている1点、注目取組み1点又は2点 設問32 防止・相談・支援それぞれ1点

※未記入、非公表で空欄は配点なし

※設問は結果報告(仮版)をご覧ください